

## Çima divê ez hewakêşiya cîhê xwe bikim?

Cihên ku hewakêşan nebaş hebe hatiye destnîşan kirin ku enfeksiyonê ji %50<sup>1</sup> zêde dibe



Başkirina rewşa hewakêşanê li cîhê we dikare bibe afîkar ku enfeksiyonên nefesê kêmbibe.

Ew kar mişteriyên we ewle dihêle û hate destnîşan kirin ku betlaneya nexweşiya karmendan ji %35<sup>2</sup> kêmbike.

35%



<sup>1</sup> <https://onlinelibrary.wiley.com/doi/full/10.1034/j.1600-0668.2000.010004212.x>

<sup>2</sup> <https://jamanetwork.com/journals/jama/article-abstract/371466>

## Demkurt

### Bi fikarin ku mişteriyên xwe germ bikin?

#### Paceyên jor vekin

Hewayê sar beriya ku bigehîje mirovan bi hewayê germtir a jûreyê re tevlîhev dibe. Ji ber vê yekê hûn û mişteriyên we sar nabin.

#### Heta di rêjeyek piçûk jî

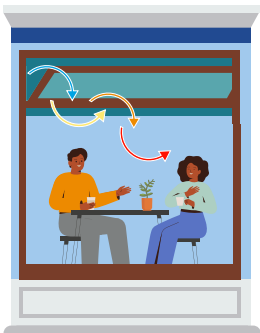
Dergehên piçûk an teng zivistanê baş dixebitin. Vekirina pencereyê hinekî ji venekirina wê baştir e.

#### Pencere venabin?

Eger tenê kulegên mezin ên mîna deriyê têtetînê hebin, wan ji bo demek kurt bikar bînin da ku hewayê girî bi hewayê nû ve biguherînin.

#### Ji bo hewakêşiyê planek çêbikin

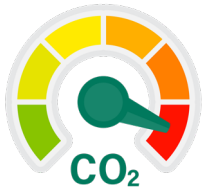
Piştast bikin ku we planek zelal heye ji bo kengê hûn hewa biguherînin û kî berpîrsiyar e



## Dema Navînî

### Li ser lêçûnên enerjîyê bi fikar in?

Ji bo alîkarî di texmîna asta hewakêşiya xwe de, bikaranîna **Weşankera CO<sub>2</sub>** berçav bigirin. Ev dihêle hûn hewakêşiya xwe serrast bikin da ku hewayê derveyî bigihînin hundur, û hevdem bandora wê li ser fatûreyên sîstema germkirina we kêmbibe. Eger gengaz be, vebijarkên dem-kurt ên li jor bikar bînin û berbi guhertinên demdirêjtir bixebitin.



800 PPM

1000

1200

1400

1500

Ev rêje hewakêşiya baş nîşan dide.

Ev rêje nîşan dide ku dibe hûn hewakêşiya xwe baş bikin. Eger ew bi domdarî ji vê rêjeyê bilindtir be, tedbîrên dem-dirêj ên li jêr bikar bînin.

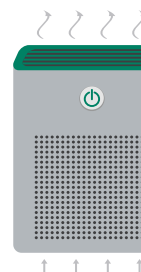
Weşankerek asayî herî kêmtir **£300** lêçûn heye

(Bêyî lêçûnên heyî)

• Koda QR-ê bişopînin da ku hûn di derheqê karanîna weşankera CO<sub>2</sub> de bêtîr hîn bibin.



### Li ser dengedengî bi fikar in?



Li cîhê ku dengedengî pirsgirêkek e û nahêle ku hûn pencereyan vekin, li ser **Paqijkerek Hewayê** bifikirin. Ev emraz tenê bi pîrîza li ser dîwar ve têne girêdan.

Paqijkerên hewayê yê ku xwedî fanek û filterek HEPA ne têne pêşniyar kirin.

Xercê pergala paqijkirina hewayê ji bo cîhek bi mezinahiya meyhaneyê bi qadeke nêzî 100 metrekare ji **£2500** dest pê dibe

(Bêyî lêçûnên heyî)

• Koda QR-ê bişopînin da ku di derbarê karanîna paqijkerên hewayê de bêtîr hîn bibin.



## Demdirêj

### Sîstemên mekanîkî ava bikin

Sazkirin û nûvekirina fenên dîwêrî hêsantir e. Pergalên **Vegerandina germê** hene û têne pêşniyar kirin ku fatûreyên enerjîyê kêmbikin.



Xercên asayî ji bo 100 kesên **£1500<sup>a</sup>** heta **£15000<sup>b</sup>**

<sup>a</sup>tenê ji fenekê re. Bernameçêkirin, avakirin, û pêvekên mîna kêmbûna deng nayên hevandin.  
<sup>b</sup>Yekeyên erzantir tenê kopî dikin, yekîneyên bihatir germê vedigerînin.

• Koda QR-ê bişopînin da ku hûn di derheqê hewakêşiya mekanîkî de bêtîr hîn bibin.

