

শীতকালে বায়ুচলাচলকে উন্নত করা

কেন আমাকে আমার ভনেযুতে বায়ুচলাচল করতে হবে?

দুর্বল বায়ুচলাচল রয়েছে এমন স্থানগুলোতে প্রায় 50% পর্যন্ত সংক্রমণ বৃদ্ধি পতে দেখা গেছে

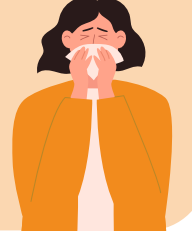
50%



আপনার ভনেযুর বায়ুচলাচলকে উন্নত করা শ্বাসযন্ত্রের সংক্রমণ কমাতে সাহায্য করতে পারে।

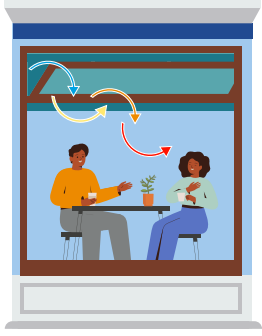
এটা আপনার কাস্টমারদের নরিপদ রাখবে এবং স্টাফদের অসুস্থতাজনিত ছুটি 35% কমিয়ে ফেলতে দেখা গিয়েছে

35%



¹ <https://onlinelibrary.wiley.com/doi/full/10.1034/j.1600-0668.2000.010004212.x>
² <https://jamanetwork.com/journals/jama/article-abstract/371466>

স্বল্প মযোদী



কাস্টমারদের উষ্ণ রাখা নিয়ে ক চিন্তিত?

উচ্চ লভেলেরে জানালাগুলো খুলুন

লোকজনকে স্পর্শ করার আগই ঠাণ্ডা বাতাস রুমেরে গরম বাতাসেরে সাথে মিশে যাবে। সুতরাং, আপনি এবং আপনার কাস্টমাররা ঠাণ্ডা অনুভব করবেন না।

এমনকি সামান্য পরমাণও

ছোট অথবা পাতলা ওপেনিংগুলো শীতকালে ভাল কাজ করে। কোনও কচ্ছু না থাকার চয়ে একটি জানালা খোলা রাখা ভালো।

খোলা জানালা নই?

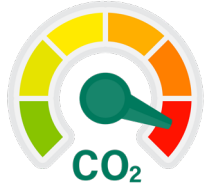
যদি আপনার সামনের দরজার মতো বড় ওপেনিং থাকে তবে সতজে বাতাসেরে সাথে বাসি বাতাসকে পুরতস্থাপন করতে অল্প সময়েরে জন্য ব্যবহার করুন।

বায়ুচলাচলের পরকিল্পনা করুন

আপনি কিখন বায়ু বদলাবনে তার জন্য আপনার একটি স্পষ্ট পরকিল্পনা রয়েছে এবং কার দায়িত্বে থাকবে তা নিশ্চিত করুন।



মধ্য মযোদী



জ্বালানী খরচ নিয়ে ক চিন্তিত?

আপনার বায়ুচলাচলেরে মাত্রা অনুমান করতে সাহায্য করতে CO₂ মনটির ব্যবহার করার কথা বিচেনা করুন। এটা আপনাকে বাইরেরে বাতাস সঠিক পরমাণে আনার জন্য আপনার বায়ুচলাচলকে সমন্বয় করতে দেয়, আপনার হটিং বলিরে উপর পড়া প্রভাবকে কমিয়ে দেয়। যদি সম্ভব হয় তবে উপরেরে স্বল্পমযোদী বকিল্পগুলো ব্যবহার করুন এবং দীর্ঘমযোদী পরিবর্তনেরে দিকে চলে যাওয়া নিয়ে কাজ করুন।

800 PPM 1000 1200 1400 1500

এই মানগুলো ভাল বায়ুচলাচলেরে নির্দেশে দেয়।

এই মানগুলো নির্দেশে করে যে আপনার বায়ুচলাচলকে উন্নত করতে হবে। যদি ধারাবাহিকভাবে এই মানেরে উপরে থাকে, তাহলে নচিতরে দীর্ঘমযোদী পদক্ষপেগুলো নিয়ে কাজ করুন।

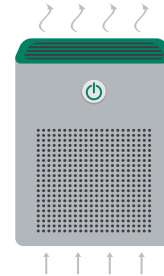
একটি সাধারণ মনটিরে দাম £300 এর মতো হতে পারে

(চালানোর খরচ অন্তর্ভুক্ত নয়)

CO₂ মনটির ব্যবহার করার বিষয়ে আরও তথ্যেরে জন্য QR কোড স্ক্যান করুন।



আওয়াজ নিয়ে ক চিন্তিত?



যখনে আওয়াজ একটি সমস্যা যা ওপেনিংগুলোর ব্যাপারে বাধা দেয় সেক্ষেত্রে একটি এয়ার ক্লিনার কনোর কথা বিচেনা করুন। এগুলো সুরফে দয়ালে প্লাগ করে দনি।

ফ্যান এবং HEPA ফিল্টার অন্তর্ভুক্ত রয়েছে এমন এয়ার ক্লিনারগুলোর জন্য সুপারিশ করা হয়।

আনুমানিক 100 m² বারেরে একটি এয়ার ক্লিনার সিস্টেমেরে খরচ £2500 থেকে শুরু হয়

(চালানোর খরচ অন্তর্ভুক্ত নয়)

এয়ার ক্লিনারগুলো ব্যবহার করার বিষয়ে আরও তথ্যেরে জন্য QR কোড স্ক্যান করুন।



দীর্ঘ মযোদী

যান্ত্রিক সিস্টেমগুলো ইনস্টল করুন

দয়ালে লাগানো ফ্যানগুলো লাগিয়ে নেওয়া সহজ। তাপ পুনরুদ্ধার সিস্টেমকে উপলব্ধ রাখতে এবং জ্বালানী বলিগুলো কমানোর জন্য সুপারিশ করা হয়।



100 জনেরে জন্য সাধারণ খরচেরে পরসির £1500^a থেকে £15000^b পর্যন্ত

^a শুধু ফ্যানগুলো। প্ল্যানিং, ইন্সটলেশন, এবং অতিরিক্ত আর সব কচ্ছু যমেন সাউন্ড অ্যাটনেমুয়েশন অন্তর্ভুক্ত নয়।

^b সস্তা ইউনিটগুলো শুধুমাত্র এক্সট্রাক্ট, আরও বর্ষে দামী ইউনিটগুলো তাপ পুনরুদ্ধার করে।

যান্ত্রিক বায়ুচলাচল বিষয়ক আরও তথ্যেরে জন্য QR কোড স্ক্যান করুন।

