

为什么我的场地需要通风?

证据显示,通风不良的空间会导致感染率增加近50%。



改善室内通风有助于减少呼吸道感染。

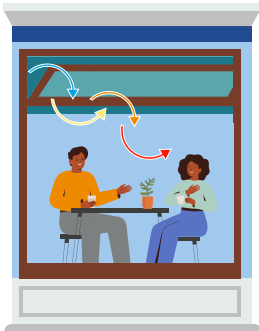
实践证明,该做法可保证顾客的安全,员工病假率减少35%。



¹ <https://onlinelibrary.wiley.com/doi/full/10.1034/j.1600-0668.2000.010004212.x>
² <https://jamanetwork.com/journals/jama/article-abstract/371466>

短期方案

想让顾客保持温暖吗?



打开高层窗户

让冷空气在接触到人之前先与室内温暖空气混合。这样,您和您的顾客就不会感觉冷。

在冬天,即使只是

开一点窗就能有很好的效果。开一点窗总比什么都不开好。

没有窗户?

如果您只有较大的通风口,例如前门,您可以短时间打开它们让新鲜空气替换房间里的旧空气。

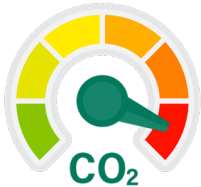
制定通风计划

确保制定一个明确的计划,什么时候更换空气,由谁来负责。



中期方案

担心电费成本?



考虑使用二氧化碳监测器来帮助预估通风水平。这将帮助您调整通风,以引入适量的室外空气,同时尽量节省供暖费。如果可以,使用上述的短期方案,并努力向长期转变。

800 PPM 1000 1200 1400 1500

这些数值表明通风良好。

这些数值表明您应该改善通风。如果一直高于这个值,则应该更多采取长期做法。

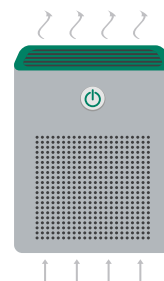
一台普通的显示器只需**300英镑**。

(运行费用除外)

扫描二维码,获取更多关于使用二氧化碳监测仪的信息。



担心噪音?



如果出于噪音原因不开窗,考虑购买**空气净化器**。只需安装在墙上即可。

建议使用带有风扇和高效微粒空气过滤器的空气净化器。

对于一个面积约为100平方米的酒吧,安装空气净化器系统的成本为**2500英镑起**

(运行费用除外)

扫描二维码,获取更多关于使用空气净化器的信息。



长期方案

安装机械系统

壁挂式风扇更容易改装。可以使用**热回收系统**,可减少电费。



一般情况下,为100人安装风扇的成本在**1500-15000英镑**

之间。规划、安装和隔音等额外服务不包括在内。较便宜设备只有散热功能,较昂贵具备热回收功能。

扫描二维码,获取更多关于使用机械系统的信息。

