



وهذا سيحافظ على سلامة
عملائك وقد ثبت أنه
يقلل الإجازات المرضية
للموظفين بنسبة 35%

يمكن أن يساعد
تحسين التهوية في
مكان إقامتك في
تقليل التهابات الجهاز
التنفسي.



لقد ثبت أن الأماكن ذات
التهوية السيئة تزيد من
العدوى بنسبة تقرب
من 50%

لماذا يجب أن أقوم بتهوية المكان الخاص بي؟

¹ <https://onlinelibrary.wiley.com/doi/full/10.1034/j.1600-0668.2000.010004212.x>

² <https://jamanetwork.com/journals/jama/article-abstract/371466>

المدى القصير



لا توجد نوافذ مفتوحة؟

إذا كان لديك فتحات أكبر فقط، مثل الباب
الأمامي، فاستخدمها لفترات قصيرة لاستبدال الهواء
القديم بالهواء النقي.

ضع خطة تهوية

تأكد من أن لديك خطة واضحة
للوقت الذي ستغير فيه الهواء، ومن

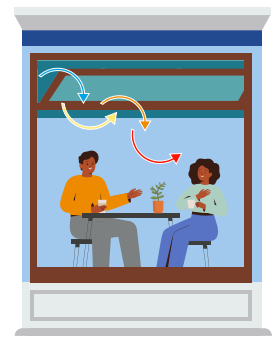
هل تقلق بشأن الحفاظ على تدفئة العملاء؟

افتح النوافذ العالية المستوى

سيختلط الهواء البارد بهواء الغرفة الأكثر دفئًا
قبل لمس الأشخاص. لذلك، لن تشعر أنت
وعملائك بالبرد.

ولو حتى بكمية صغيرة

تعمل الفتحات الصغيرة أو الرفيعة جيدًا في
الشتاء. فتح النافذة أفضل من لا شيء.

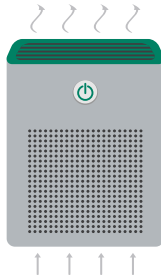


المدى المتوسط

هل أنت قلق من الضوضاء؟

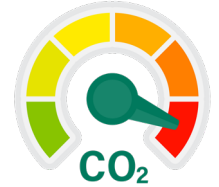
عندما تكون الضوضاء مشكلة تمنع
فتح النوافذ، يمكنك التفكير في شراء
منقي هواء. هذه الأجهزة تتصل
بالحائط فقط.

يوصى باستخدام أجهزة تنقية الهواء
التي تحتوي على مروحة وفلتر عالي
الكفاءة لامتصاص الجسيمات.



هل أنت قلق بشأن تكاليف الطاقة؟

ضع في اعتبارك استخدام جهاز مراقبة ثاني أكسيد الكربون لمساعدتك في تقدير
مستويات التهوية لديك. سيسمح لك هذا الجهاز بضبط التهوية لجلب الكمية المناسبة
من الهواء الخارجي، مع تقليل التأثير على فواتير الطاقة الخاصة بك. استخدم الخيارات
قصيرة المدى أعلاه إن أمكن واعمل على إحداث تغييرات طويلة المدى.



1500

1400

1200

1000

800

PPM

تشير هذه القيم إلى أنه يجب عليك تحسين التهوية. إذا كانت أعلى من هذه القيمة
باستمرار، اعمل على اتخاذ الإجراءات طويلة المدى أدناه.

تشير هذه القيم إلى تهوية جيدة.

امسح رمز الاستجابة
السريعة ضوئيًا للحصول على
مزيد من المعلومات حول
استخدام أجهزة تنقية الهواء.



تصل تكلفة نظام تنقية
الهواء لمنطقة بار تبلغ
مساحتها حوالي 100
متر مربع إلى 2500
جنيه إسترليني

(لا يشمل تكاليف التشغيل)



امسح رمز الاستجابة السريعة ضوئيًا
للحصول على مزيد من المعلومات حول
استخدام أجهزة مراقبة ثاني أكسيد الكربون.

(لا يشمل تكاليف
التشغيل)

يمكن أن تصل تكلفة
الجهاز العادي إلى أقل من
300 جنيه إسترليني

المدى الطويل



امسح رمز الاستجابة
السريعة ضوئيًا للحصول
على مزيد من المعلومات
حول التهوية الميكانيكية.

تتراوح التكلفة المعتادة لـ 100 شخص بين 1500
جنيه إسترليني و 15000 مليار جنيه إسترليني

أ مرواح فقط. لا يشمل ذلك التخطيط والترتيب والإضافات مثل تخفيف الصوت.
ب الوحدات الأرضي للاستخراج فقط، وتوفر الوحدات الأكثر تكلفة استعادة الحرارة.



تركيب الأنظمة الميكانيكية

المراوح المثبتة على الحائط أسهل في
إجراءات الإصلاح. أنظمة استرداد الحرارة
متوفرة ويوصى بها لتقليل فواتير الطاقة.